



DOORBELL

Attachement ...for safety instructions **2**

		<p>Roos Electronics bv Postbus 117, 5126 ZJ Gilze, Holland WWW.ELRO-NL.COM - WWW.ELRO-BE.COM Roos Electronics GmbH Arnsberg-Germany WWW.ROOSELECTRONICS.DE EDEN, Antibes, France WWW.EDEN.FR C H Byron Corporation, Bromsgrove, U.K. WWW.CHBYRON.COM</p>		

B 400/0000780/43

Batterij vrijgesteld van milieuregels. Inleveren bij een Bevatingspunt. Pile exonérées d'écolaxue. A retourner à un point de collecte Bebat

KCA

CE

DB220

DECLARATION OF CONFORMITY

Company: **ROOS ELECTRONICS**
 Address, City: Broekakkerweg 15, 5126 BD PO Box 115, 5126 ZJ GILZE
 Country: The Netherlands

Declares that the product:
 Description: Wireless door bell (transmitter + receiver)
 Product number: **DB220**
 Trade mark: ELRO

Is herewith confirmed to comply with the requirements set in the Council Directive on the Approximation of the Member States relating to:
 Electro Magnetic Compatibility Directive (89/336/EEC)
 R&TTE Directive (1999/5/EEC)
 LVD Directive (73/23/EEC)

Assessment of compliance of the product with the requirements relating to EMC was based on the following standards:

EN 301 489-1 : v.1.4.1
 EN 301 489-3 : v.1.4.1 (2002-8)

The requirements relating to Electrical Safety was based on the following standards:

EN 60665

The requirements relating RF was based on the following standard:

EN 300 220-1 :v.1.3.1
 EN300 220-3:v.1.1.1 (2000-09)

DECLARATION DE CONFORMITE

Société: **ROOS ELECTRONICS**
 Adresse/Ville: Broekakkerweg 15, 5126 BD of Boite postale 115, 5126 ZJ GILZE
 Pays: Pays-Bas

Declarons que le produit :
 Description: Sonnette de porte sans fil (l'émetteur + le récepteur)
 Référence produit: **DB220**
 Marque de commercialisation: ELRO

Est certifié conforme aux exigences définies dans la Directive du Conseil d'approximation des Etats Membres suivante :

Compatibilité Electro magnétique (89/336/EEC)
 Directive R&TTE (1999/5/EEC)
 LVD Directive (73/23/EEC)

L'évaluation de conformité du produit par rapport aux exigences de Compatibilité Electro Magnétique a été effectuée sur la base des normes suivantes :

EN 301 489-1 : v.1.4.1
 EN 301 489-3 : v.1.4.1 (2002-8)

Les exigences Electriques surete ont été vérifiées par rapport à la norme suivante

EN 60665:2002

Les exigences radio ont été vérifiées par rapport à la norme suivante :

EN 300 220-1 :v.1.3.1
 EN300 220-3:v.1.1.1 (2000-09)

KONFORMITÄTSERKLÄRUNG

Firma/Adresse: **ROOS ELECTRONICS**
 Broekakkerweg 15, 5126 BD of Postbus 115, 5126 ZJ GILZE
 Land: Niederlande

Erklärung des Produktes:
 Artikelbeschreibung: Türklingel drahtlos (Sender + Empfänger)
 Artikel-Nr.: **DB220**
 Markenname: ELRO

Hiermit bestätigen wir, um die Anforderungen aus den Richtlinien des Rates über die Annäherung der Mitgliedsstaaten zu befolgen, die Anerkennung folgender Richtlinien:
 Elektromagnetische Verträglichkeit (EMC) (89/336/EEC)
 R&TTE-Anforderung (1999/5/EEC)
 Niederspannungsrichtlinie (LVD) (73/23/EEC)

Die Bewertung des Produktes bezüglich der Anforderung bezüglich EMC basiert auf den folgenden Standards:

EN 301 489-1 : v.1.4.1
 EN 301 489-3 : v.1.4.1 (2002-8)

Die Anforderungen bezüglich Elektrischer Sicherheit basiert auf den folgenden Standards:

EN 60665

Die Anforderungen bezüglich RF basiert auf den folgenden Standards:

EN 300 220-1 :v.1.3.1
 EN300 220-3:v.1.1.1 (2000-09)

ELRO **433MHz - DB220**

R&TTE APPROVED **CE**

A	✓	BL	✓	GR	✓	M	✓
B	✓	I	✓	BG	✓	N	✓
DK	✓	L	✓	ES	✓	SK	✓
FIN	✓	ML	✓	CZ	✓	SL	✓
F	✓	P	✓	H	✓	CH	✓
D	✓	E	✓	IE	✓	PL	✓
GB	✓	S	✓	LV	✓	RO	✓
LT	✓						

ROOS ELECTRONICS Gilze - Holland

Authorized representative: Mr. Ad Netten

ROOS ELECTRONICS B.V.
 Postbus 117 - 5126 ZJ Gilze
 Broekakkerweg 15 - 5126 BD Gilze
 Tel. 0161-455363 - Fax. 0161-452991

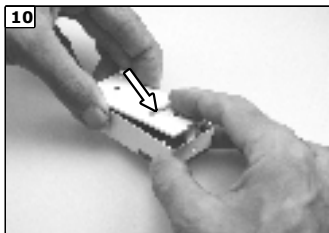
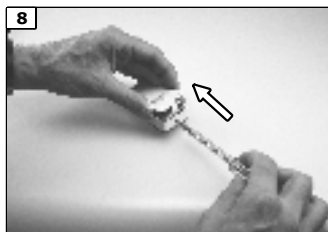
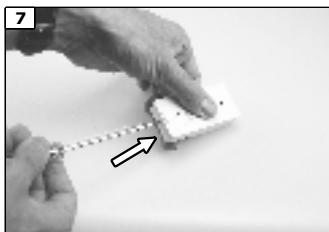
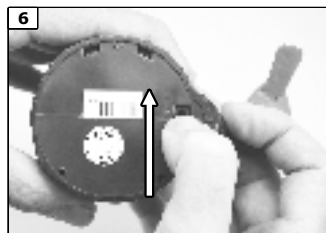
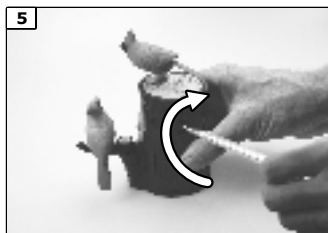
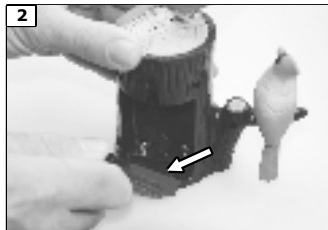
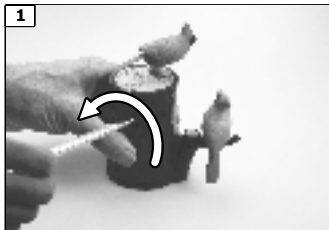
Date: 08-11-2005



DOORBELL

Attachement ...for safety instructions

2



Ready for use!

